

Инструкция по установке драйвера на камеру HG-WD300 в микроскопе Микромед MC-2 Zoom Digital

1. Подключите камеру к компьютеру: подключите один конец USB кабеля к свободному USB порту вашего компьютера, а другой конец, непосредственно, к камере.

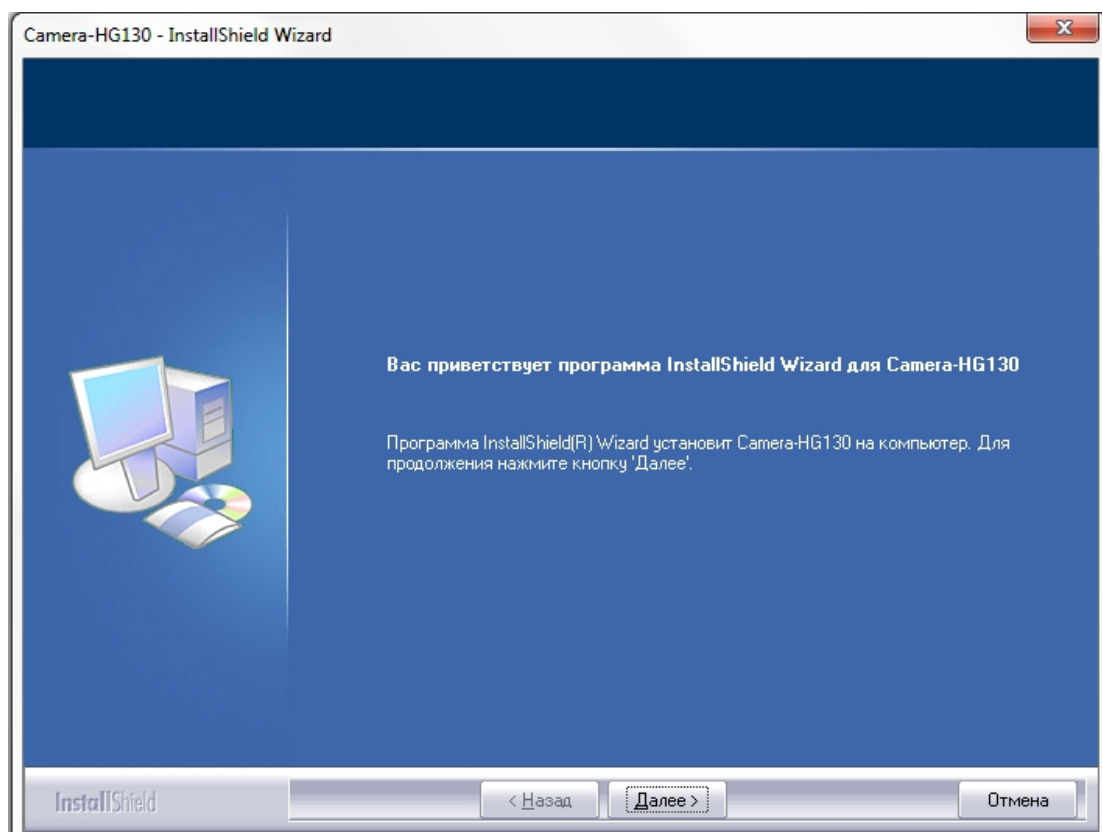
Внимание

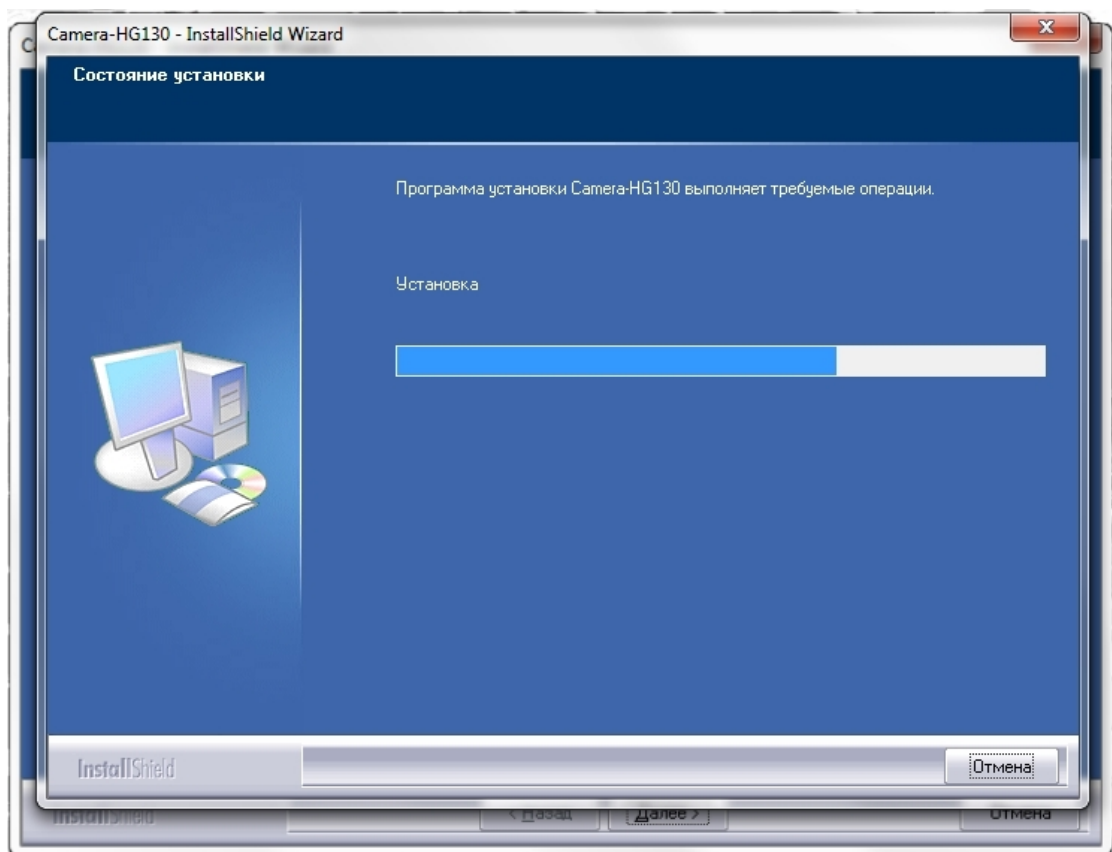
При повторном подключении, пожалуйста, выбирайте тот же самый порт подключения USB 2.0, как и в предыдущий раз; в противном случае, для нормальной работы камеры, вам нужно будет вновь обновить драйвера.

2. Двойным кликом, запустите **Camera-HG130 driver setup.exe**, для установки драйвера.

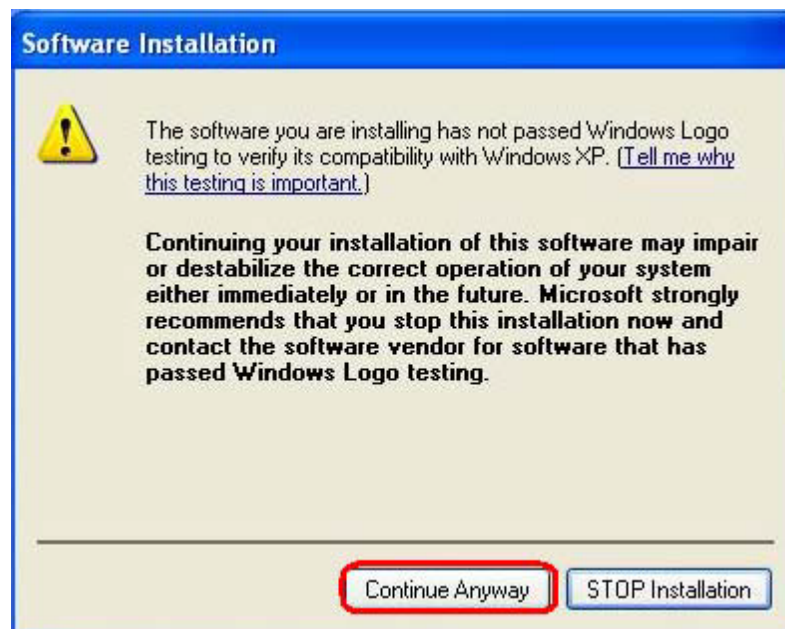
DirectX9	Папка с файлами	
Camera-HG130 driver setup.exe	Приложение	7 718 КБ
HG130camcap-snap win7 os.exe	Приложение	932 КБ
HG130camcap-snap.exe	Приложение	160 КБ
Инструкция по установке драйверов н...	Adobe Acrobat D...	857 КБ
Перед установкой.pdf	Adobe Acrobat D...	46 КБ

3. При появлении основного окна Мастера установки Программного обеспечения, нажмите кнопку “Далее”

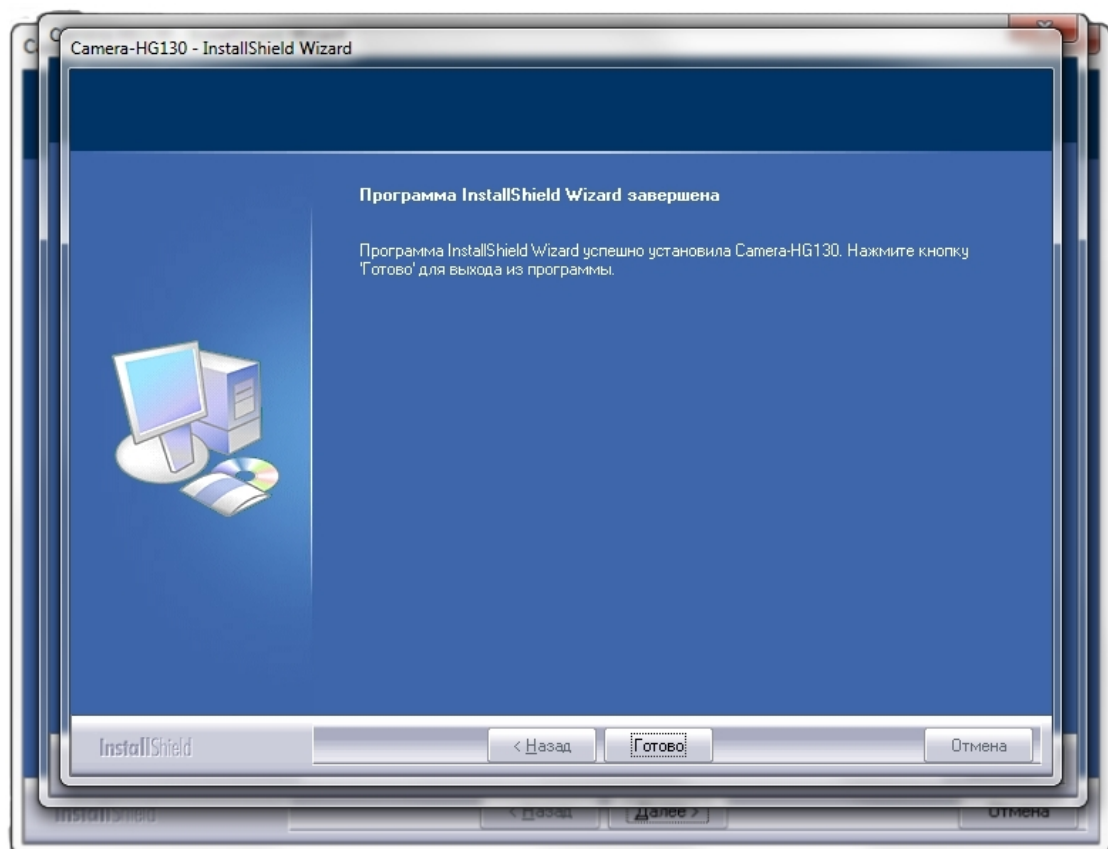




4. При установке драйвера, возможно появление предупреждений от системы. Для продолжения дальнейшей установки, нужно просто нажать "Continue Anyway" (Продолжить в любом случае)



5. После завершения драйвера, нажмите кнопку “Готово”



6. Скопируйте файл **HG130camcap-snap.exe** например, на рабочий стол, для того чтобы запускать программу захвата изображения.

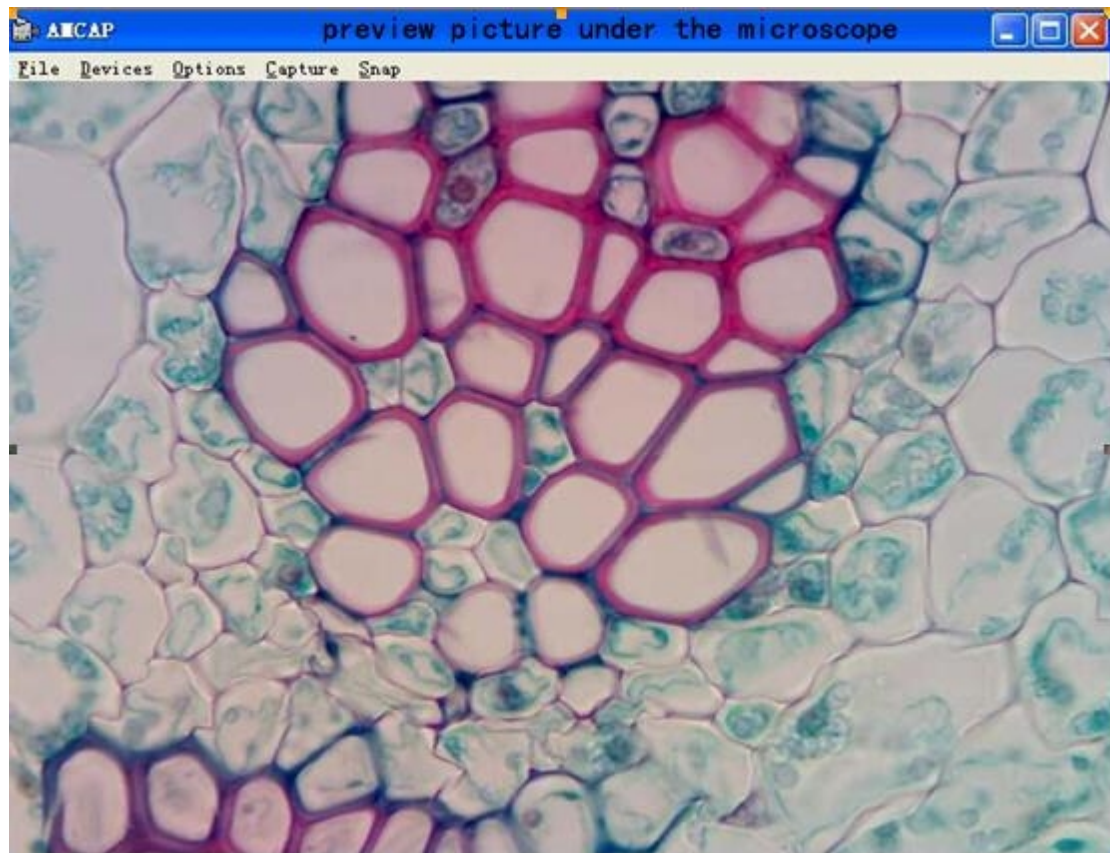
DirectX9	Папка с файлами	
Camera-HG130 driver setup.exe	Приложение	7 718 КБ
HG130camcap-snap win7 os.exe	Приложение	932 КБ
HG130camcap-snap.exe	Приложение	160 КБ
Инструкция по установке драйверов н...	Adobe Acrobat D...	857 КБ
Перед установкой.pdf	Adobe Acrobat D...	46 КБ

Вы так же можете скопировать файл **HG130camcap-snap win7 os.exe**, если вы используете ОС Windows 7 или выше.

DirectX9	Папка с файлами	
Camera-HG130 driver setup.exe	Приложение	7 718 КБ
HG130camcap-snap win7 os.exe	Приложение	932 КБ
HG130camcap-snap.exe	Приложение	160 КБ
Инструкция по установке драйверов н...	Adobe Acrobat D...	857 КБ
Перед установкой.pdf	Adobe Acrobat D...	46 КБ

Использование камеры

В меню настройки (Options) вы сможете выбрать два различных режима обработки изображения (Video capture pin)– YUY2 или RGB 2.



Для обеспечения оптимальной производительности, пожалуйста, удостоверьтесь, что у вас установлены последние обновления операционной системы и драйвера (например, Direct X, который в виде версии 9.0c присутствует в данном архиве).